

curandote.com

DOSSIER DE PRENSA



APITERAPIA

¿Por que picarse con abejas?

La **Apiterapia** produce un bienestar que se consigue mediante la apreciación y la comprensión del mundo de las abejas, y el uso de lo que producen: miel, polen, jalea real, propóleo... La apiterapia es tan antigua como la misma apicultura. Sobre ella escribió Hipócrates, y hay menciones en textos chinos de hace 2.000 años.

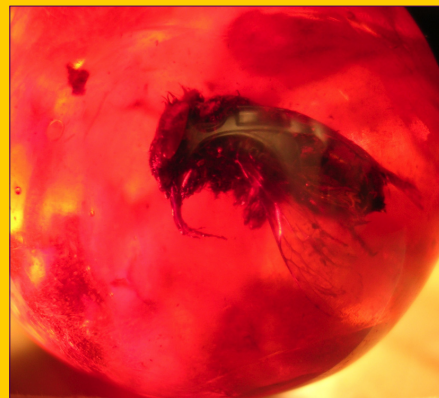
Muchos profesionales de la salud están empezando a usar la apiterapia, bien con la abeja viva o en inyección.

Los apicultores, quienes conocen a las **abejas** desde hace tiempo, han observado en múltiples ocasiones que las picaduras significan la desaparición de otras molestias, a veces serias. Los apicultores no padecen apenas reuma, ciática o lumbago. Durante años he observado la **relación entre las picaduras de abejas y los puntos de acupuntura** correspondientes al problema. Las abejas saben donde tienen que picar, porque hay un desequilibrio energético en alguno de esos puntos, que ellas perciben como una 'agresión', y al defenderse de ésta -picando en el punto conflictivo- producen un reequilibrio similar al de la acupuntura, con el **beneficio añadido** del veneno de la abeja.

La acción curativa que producen las picaduras se debe a los componentes del veneno de la abeja (fundamentalmente a la melitina, un polipéptido).

Los problemas que la apiterapia puede tratar van desde el reuma, ciática, artrosis y lumbago, hasta la psoriasis o la hipertensión arterial.

Las abejas han estado presentes desde hace 50 millones de años





¿Cómo actúa el veneno de la abeja?

Hipócrates ya trataba su reumatismo con el veneno de abeja. Carlomagno aprovechaba las propiedades terapéuticas del veneno de abeja para paliar sus violentos ataques de gota.

El veneno de abeja tiene los siguientes componentes conocidos:

Melitina: Es el responsable del dolor y el picor en el veneno de abeja. Tiene poderosas propiedades bactericidas y citotóxicas. Estimula la pituitaria para liberar ACTH, que estimula las glándulas suprarrenales para producir cortisona, responsable de la respuesta del cuerpo para la autocuración. **Es 100 veces más potente como antiinflamatorio que la hidrocortisona** en pruebas realizadas en ratas con artritis (Nature, Nov. 1.974).

Péptido (Mast Cell Degranulating Peptide): Lleva a la liberación de histamina que produce los síntomas de inflamación (hinchazón, picor, enrojecimiento, calor).

Apamina: Bloquea los canales Ca^{+} dependent K^{+} . Refuerza la transmisión sináptica a largo plazo. Acorta la duración del potencial de actuación de un nervio.

Hialuronidasa: Disuelve el ácido hialurónico que conecta las células, haciendo así más permeable el tejido o el espacio extracelular. Esto facilita el transporte de las sustancias curativas y a la eliminación de los desechos o de las sustancias tóxicas del área dañada.

Dopamina (neurotransmisor): Es un neurotransmisor que aumenta la actividad motriz. Es deficiente en pacientes con Parkinson y excesiva en pacientes sicóticos tratados con medicamentos neurolépticos. La Dopamina junto con la Serotonina y otras catecolaminas están implicadas como factores en las depresiones.

Adolapina: Tiene un efecto analgésico.

De todos los productos de la abeja, el más poderoso es su veneno





Los productos de la colmena

LA MIEL El producto de la colmena más conocido es la miel. Además de ser un buen edulcorante, es un carbohidrato de alto valor energético (3,3 cal/g), rico en azúcares, ácidos naturales, minerales, proteínas y aminoácidos, enzimas y otras sustancias, que se incorpora al torrente sanguíneo en 15 minutos. Su uso terapéutico popular más conocido es para las afecciones de la garganta, gripes y catarrros en general; También tiene propiedades antihemorrágicas, lo que la hace especialmente útil en unión con la picadura de abeja para compensar su efecto hemorrágico.

Se utiliza en la curación de heridas y quemaduras, en aplicación tópica, por sus propiedades antibacterianas. La miel tiene un pH relativamente bajo, pequeñas cantidades de agua, grasas y proteínas, y una alta osmolaridad, lo que significa pobres condiciones de vida para las bacterias. Y los bioflavonoides presentes en la miel son directamente antibacterianos.

POLEN El polen lo recolectan las abejas de las flores masculinas y lo transportan en forma de pequeñas bolitas. Es el alimento proteico de la colmena, y el apicultor lo recolecta a la entrada de la misma. Las principales propiedades del polen tienen que ver con su gran riqueza en nutrientes: aminoácidos, carbohidratos

JALEA REAL Sus asombrosas propiedades la han puesto en primera línea entre los productos dietéticos para superar el estrés y la fatiga. Si las abejas, alimentadas con miel, viven entre 25 y 30 días en época de recolección, la reina, en cambio, alimentada solamente con jalea real, puede vivir hasta 6 años.

Entre otras muchas propiedades, la jalea real estimula el crecimiento y aumenta el nivel de cortisol en la sangre, lo que explica su acción sobre las enfermedades como la artritis o la fatiga crónica. De esta manera se convierte en un buen aliado de la terapia con veneno de abeja.

No puede existir Apiterapia sin la Apicultura

CERA

Se usó hasta tiempos recientes como el componente de las velas. También se la ha usado, desde los egipcios, como el ingrediente principal de las pomadas y de algunos perfumes sólidos. En Apiterapia se puede usar en esta forma de pomada por sus propiedades cicatrizantes y antiinflamatorias y como “goma de mascar”, directamente del panal, por su contenido en miel, polen y propóleo.

PAN DE ABEJAS

El Pan de abejas es una mezcla de pólenes transformado por las abejas dentro de la colmena. Al contener polen tiene unas propiedades similares, pero tiene una mejor digestibilidad por contener pequeñas cantidades de miel y, sobretodo, porque están abiertos la mayoría de los granos de polen. Contiene también más cantidad de Vitamina K, por lo que es mejor anti-hemorrágico. Posee tres veces más propiedades antibióticas que el polen.

PROPOLEO

Su nombre -“propolis”-, el defensor de la ciudad, nos indica su principal propiedad: defendernos de los ataques exteriores. El propóleo se utilizó para barnizar los violines Stradivarius. Las abejas lo obtienen de las yemas de los árboles y lo transforman con las secreciones de sus glándulas mandibulares. Es quizá el producto de la colmena más estudiado desde el punto de vista farmacológico, aunque aún poco conocido por el público en general: Tiene más de 300 componentes descubiertos y se han detectado en él más de 50 flavonoides. Su acción principal se debe a su propiedad antibacteriana. Pero además es antibiótico, antifúngico, antihemorrágico, antiherpético (contra el herpes), antiinflamatorio, antiséptico, antimicrobiano, cicatrizante, disminuye la presión alta del ojo (glaucoma), intensifica la fagocitosis, es mineralizante, protege al organismo contra los efectos negativos del veneno de abeja, es 3,5 veces más potente como anestésico que la cocaína, etc.



LAS ABEJAS, NOSOTROS Y EINSTEIN

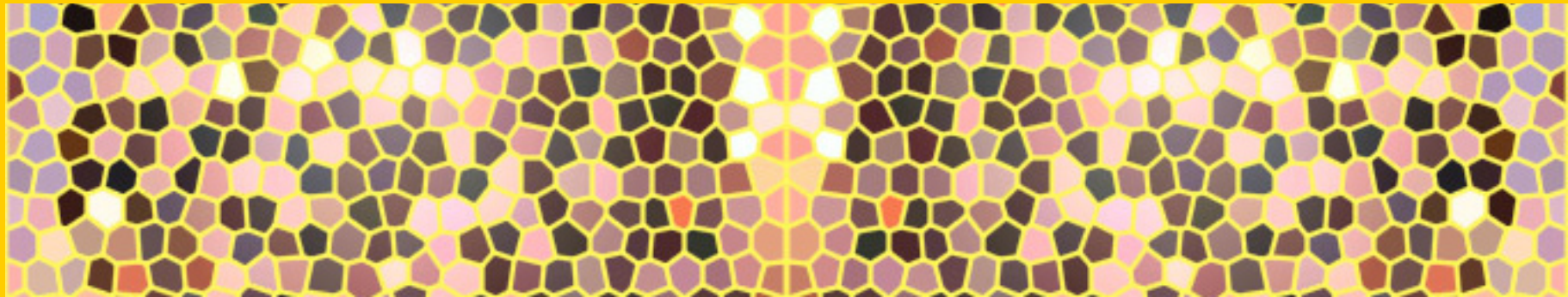
Picarse con las abejas, aún sin estar enfermo, es, pues, algo saludable en sí mismo.

Eso sí, procure no molestarlas, porque que se defenderán. Sea prudente en su relación con ellas y procure ir con alguien experimentado si se está en un colmenar. Además debe saber si es alérgico: es imprescindible una prueba de alergia previa a la utilización del veneno de la abeja en la consulta.

Y si le gusta, hágase apicultor. La supervivencia del ser humano depende de ellas. Las abejas, al libar, tienen un papel esencial en la polinización, la multiplicación de las especies con flores y el rendimiento de los cultivos. Sin polen no hay frutos y sin abejas apenas hay polinización. Ellas polinizan aproximadamente el 80 % de la flora natural o cultivada.

Son imprescindibles. Se le atribuye a Einstein la siguiente afirmación: “Si la abeja desapareciera de la superficie del globo, al hombre sólo le quedarían 4 años de vida: sin abejas, no hay polinización, ni hierba, ni animales, ni hombres”.

PARA MAS INFORMACIÓN



Pédro Pérez

[www. curandote.com](http://www.curandote.com)
pedroperez@curandote.com
Tlf: 670 77 10 08

C/ Silo, 1
Alcalá de Henares (Madrid) - España