



**Instituto de Estrategia Internacional**

---

# **Plan Estratégico Agroalimentario y Agroindustrial 2010/2016**

**¿Qué es? ¿Qué significa? ¿Qué hacer?**

---

Buenos Aires, Julio de 2010

# ACTORES



---

Buenos Aires, Julio 2010

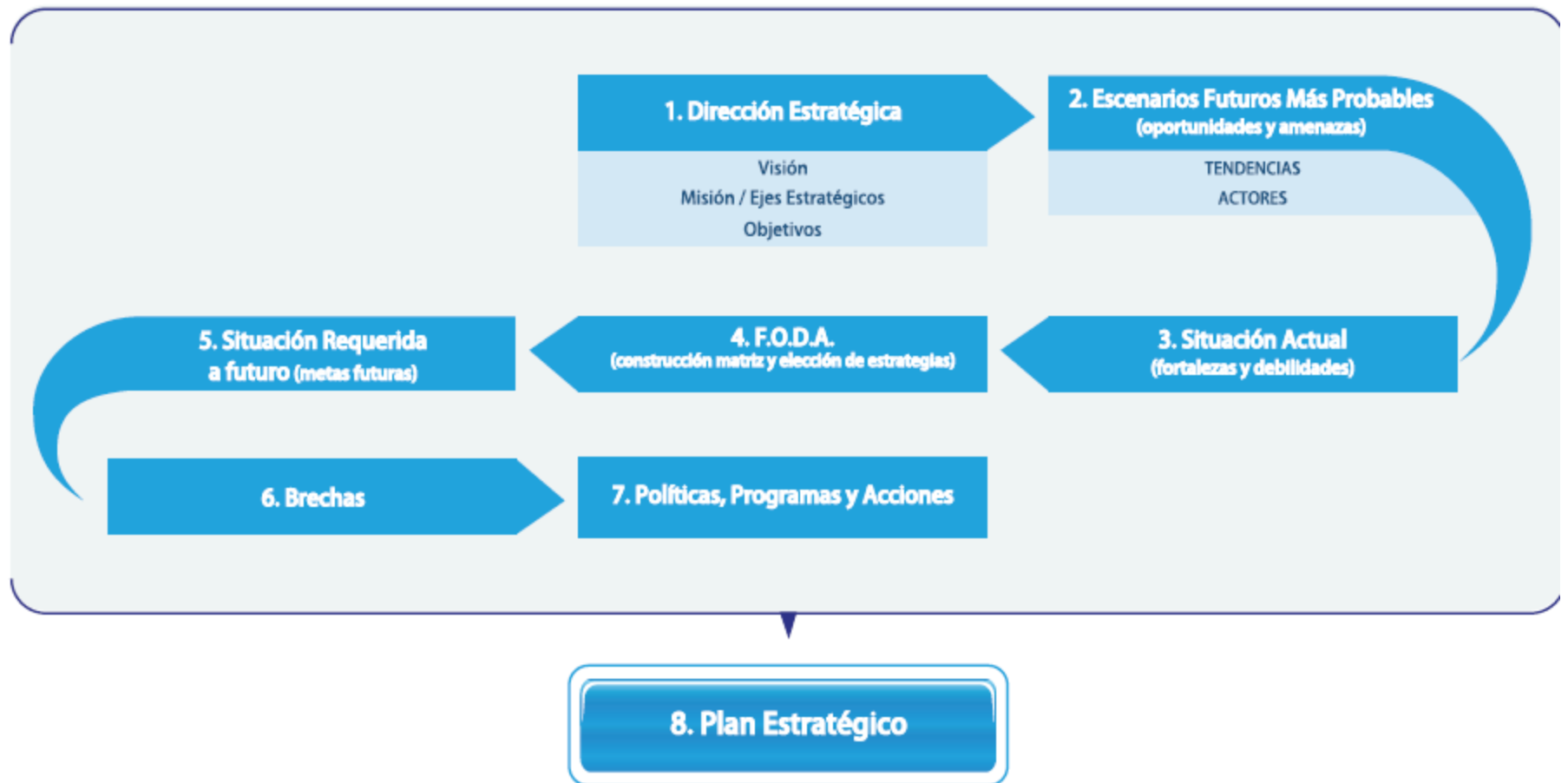
# LOGICA METODOLÓGICA



---

Buenos Aires, Julio 2010

# LOGICA METODOLÓGICA - SECUENCIA



---

Buenos Aires, Julio 2010

# LOGICA PARTICIPATIVA

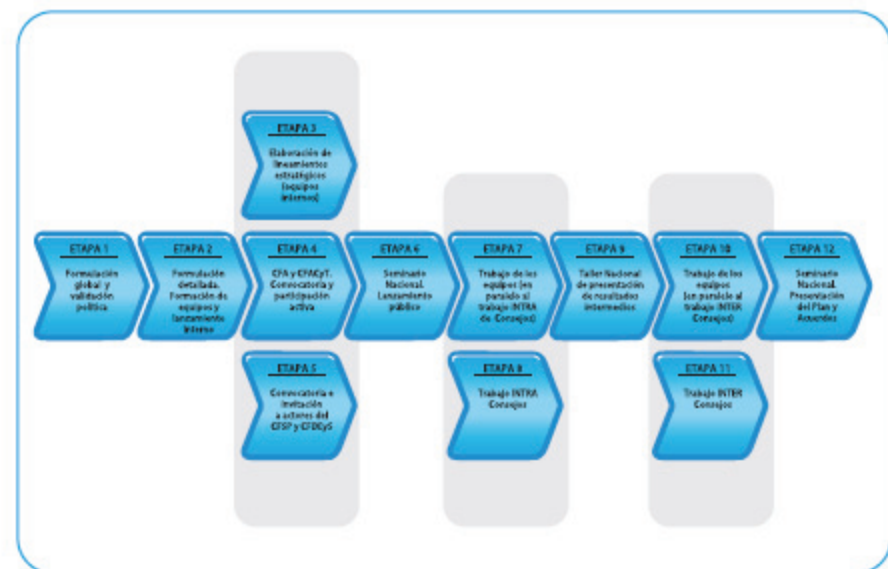


Buenos Aires, Julio 2010

# LM + LP = PEA

## Lógica Metodológica

## Lógica Participativa



## Plan Estratégico Agroalimentario y Agroindustrial

Buenos Aires, Julio 2010

# INSTRUMENTOS A GENERAR PARA EL PEA

PASO 1

**Instrumento 1:** Análisis de La **VISION** del PEA

**Instrumento 2:** Análisis de los **EJES ESTRATEGICOS** del PEA

**Instrumento 3:** Análisis de los **OBJETIVOS** del PEA

PASO 2

**Instrumento 4:** Identificación de **ESCENARIOS FUTUROS** más probables

**Instrumento 5:** Matriz de **ACTORES**

PASO 3

**Instrumento 6:** Análisis de la **SITUACION ACTUAL**

PASO 4

**Instrumento 7:** Matriz **FODA**

PASO 5

**Instrumento 8:** Matriz de **METAS FUTURAS**

PASO 6

**Instrumento 9:** Matriz de **BRECHAS**

PASO 7

**Instrumento 10:** Análisis de **POLITICAS, PROGRAMAS Y ACCIONES**

# VISION, MISION Y OBJETIVOS DEL PEA



---

Buenos Aires, Julio 2010



# VISION, MISION Y OBJETIVOS DEL PEA

## ¿Qué quiere decir soberanía y seguridad agroalimentaria nutricional?

Para el año 2016 ningún argentino sufrirá de hambre.... Esto plantea la necesidad de considerar que la oferta de bienes alimentarios y su acceso por parte de la población, no debe ser solo impulsada a través de mecanismos de mercado, siendo en cambio necesario establecer una escala de valores a partir de la cual demanda, oferta y acceso se ajusten a la concepción social que contempla el estado de soberanía y seguridad alimentaria nutricional.

## ¿Qué quiere decir ejercer la soberanía decisional?


El Plan deberá basarse en la capacidad soberana del Estado de tomar decisiones que permitan garantizar el bien común por sobre intereses sectoriales en procura de alcanzar el bien común.

## ¿Qué quiere decir capacidad regulatoria?

El Plan deberá garantizar la capacidad del Estado de regular al sector Agroalim. y Agroind. Para lo cual se promueven ciertas actividades, se restringen ciertos recursos escasos, se redistribuye la renta extraordinaria.....(otras).

Dentro de la Misión/Eje Estratégico 3. Objetivo III. a. se encuentra la “Renta fiscal”, que implica incrementar los recursos fiscales provenientes del Sector.

# VISION, MISION Y OBJETIVOS DEL PEA

 <b>Análisis de los Ejes Estratégicos del PEA<sup>2</sup></b>			
Ejes estratégicos de la Misión	Lo dejamos como está	Lo modificamos	Sugerimos
1. Promover la participación amplia de toda la cadena de valor agroalimentaria y agroindustrial, y			
2. Garantizar reglas de juego claras, estables, transparentes y			
3. Crear condiciones para garantizar el desarrollo económico, social y organizacional sustentable,			
4. Crear riqueza económica con competitividad sistémica, y hacerla crecer de manera sustentable,			
5. Generar dicha riqueza económica con creciente Valor Agregado en origen de insumos, procesos, productos, servicios, mano de obra			
6. Desarrollar los procesos productivos valorizando, preservando, conservando, cuidando, recuperando el medio ambiente y			

Buenos Aires, Julio 2010

# VISION, MISION Y OBJETIVOS DEL PEA

**Eje estratégico 3:** Crear condiciones para garantizar el desarrollo económico, social y organizacional sustentable, priorizando la inclusión social, la equidad territorial, el desarrollo rural y de las economías regionales, la equidad, el arraigo, la soberanía y seguridad alimentaria nutricional.

<b>Objetivos</b> (Ver los objetivos desagregados en el Capítulo 5. Visión, Misión y Objetivos del PEA <sup>2</sup> )	Lo dejamos como está	Lo modificamos	Sugerimos
I Garantizar el desarrollo económico sustentable de las diferentes zonas y regiones del país con priorización del modelo de la agricultura familiar.			
II Garantizar el desarrollo de un modelo social inclusivo, sustentable y equitativo.			
III Renta fiscal	a. Incremento de los recursos fiscales provenientes del Sector. <ol style="list-style-type: none"> <li>1. Recaudación a pesos constantes de tributos nacionales.</li> <li>2. Recaudación a pesos constantes de derechos de exportación.</li> </ol>		

Buenos Aires, Julio 2010

# MATRIZ DE ACTORES

Matriz de Identificación y Caracterización de los Actores									
		Quién es quién		Características					
		Organizaciones Agrupaciones Cámaras productivas	Principales figuras	Origen e Historia	Afiliación Política	A quién representan	Posición Pública	Actuaciones Relevantes	Visión Misión
Sistema Productivo	Proveedores								
	Productores								
	Comercialización								
	Distribución								
	Consumidor								
Sistema Social	ONGs								
	Medios								
	Otros actores								

Buenos Aires, Julio 2010

# MATRIZ de AFINIDADES y RECHAZOS de los ACTORES

Matriz de afinidades y rechazos entre actores												
	Sistema Productivo			Sistema Social			Sistema Cient./Tecno.			Sistema Federal		
Actores	1	Federación Agraria	3	1	2	3	1	2	3	1	2	3
Sistema Social												
Sistema Científico – Tecnológico												

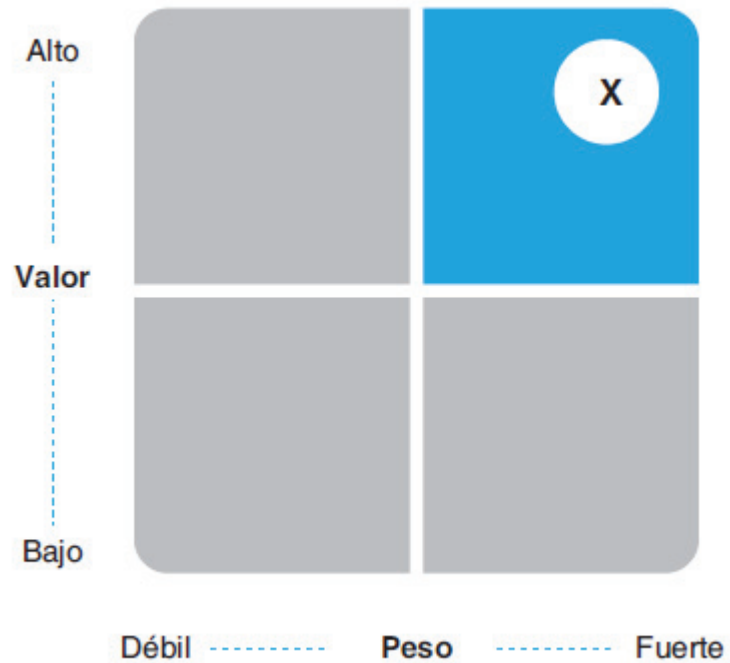
Buenos Aires, Julio 2010

# MATRIZ de COMPORTAMIENTO de los ACTORES

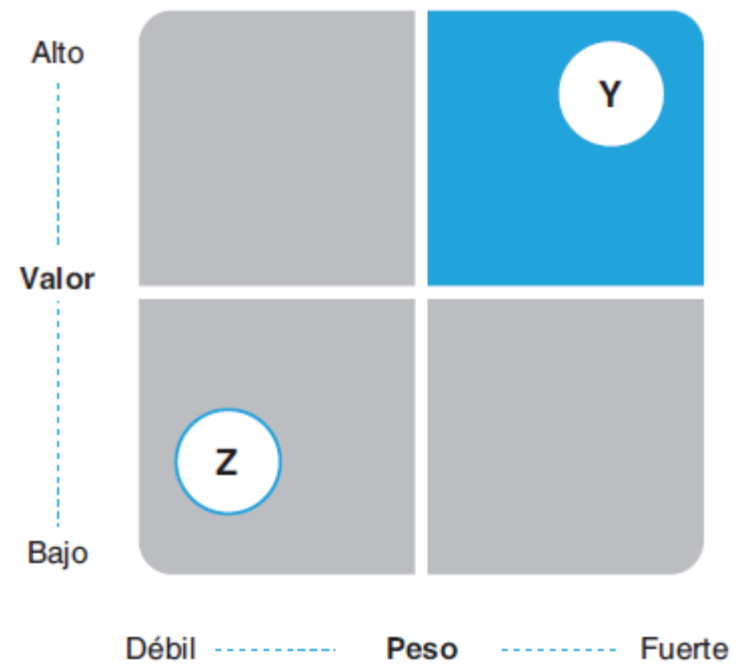
Matriz de comportamiento de actores									
		Grupo de actores 1			Grupo de actores 2			Grupo de actores 3	
		Motivación		Peso	Motivación		Peso	Motivación	
		Interés	Valor		Interés	Valor		Interés	Valor
Oportunidades	1.								
	2.								
	3.								
Amenazas	1.								
	2.								
	3.								

# MATRIZ de APOYO y RECHAZO de los ACTORES

## Matriz de Apoyos



## Matriz de Rechazos



# MATRIZ FODA

Matriz descriptiva para la elaboración del FODA								
		Fortalezas			Debilidades			
		1.	2.	3.	1.	2.	3.	
Oportunidades	Escenarios	1.	Descripción de las fortalezas del subsector y las oportunidades de los escenarios.			Descripción de las debilidades del subsector y las oportunidades de los escenarios.		
		2.						
		3.						
	Actores	1.	Descripción de las fortalezas del subsector y las oportunidades de los actores.			Descripción de las debilidades del subsector y las oportunidades de los actores.		
		2.						
		3.						
Amenazas	Escenarios	1.	Descripción de las fortalezas del subsector y las amenazas de los escenarios.			Descripción de las debilidades del subsector y las amenazas de los escenarios.		
		2.						
		3.						
	Actores	1.	Descripción de las fortalezas del subsector y las amenazas de los actores.			Descripción de las debilidades del subsector y las amenazas de los actores.		
		2.						
		3.						



# MATRIZ SITUACION ACTUAL Y FUTURA

Misión del Plan Estratégico Agroalimentario		Matriz de Situación Actual		Matriz de Metas Futuras		
Ejes Estratégicos	Objetivos	Situación actual (2010)	Metas futuras			Brechas
			1 año	3 años	6 años	
1.	Promover la participación amplia de toda la cadena de valor agroalimentaria y agroindustrial, y generar los acuerdos necesarios para la elaboración y ejecución del Plan entre los distintos actores políticos, económicos, sociales, científico/tecnológicos, ambientales y territoriales vinculados al Sector, con el Estado cumpliendo un rol indelegable de promotor de un proyecto nacional, árbitro, regulador y articulador de intereses sectoriales, en pos de un desarrollo equilibrado e inclusivo que garantice el bien común y el interés general de todos los argentinos.					
2.	Garantizar reglas de juego claras, estables, transparentes y consistentes con la Visión para el mediano y largo plazo, mediante acuerdos-compromiso de todos los actores involucrados y adecuados procesos de Institucionalización del Plan.					
3.	Crear condiciones para garantizar el desarrollo económico, social y organizacional sustentable, priorizando la inclusión social, la equidad territorial, el desarrollo rural y de las economías regionales, la equidad, el arraigo, la soberanía y seguridad alimentaria nutricional.					

# MATRIZ SITUACION ACTUAL Y FUTURA (Cont.)

Misión del Plan Estratégico Agroalimentario			Metas futuras			Brechas
Ejes Estratégicos	Objetivos	Situación actual (2010)	1 año	3 años	6 años	
4.	Aumentar Volumen de Producción de Granos	85 Millones	---	----	148 Mill	
5.	Generar dicha riqueza económica con creciente Valor Agregado en origen de insumos, procesos, productos, servicios, mano de obra y capital nacional, promoviendo la integración del proceso agroalimentario y agroindustrial en toda su cadena de valor.					
6.	Desarrollar los procesos productivos valorizando, preservando, conservando, cuidando, recuperando el medio ambiente y gestionando de manera sustentable/sostenible los recursos naturales renovables y no renovables.					

# MATRIZ de BRECHAS

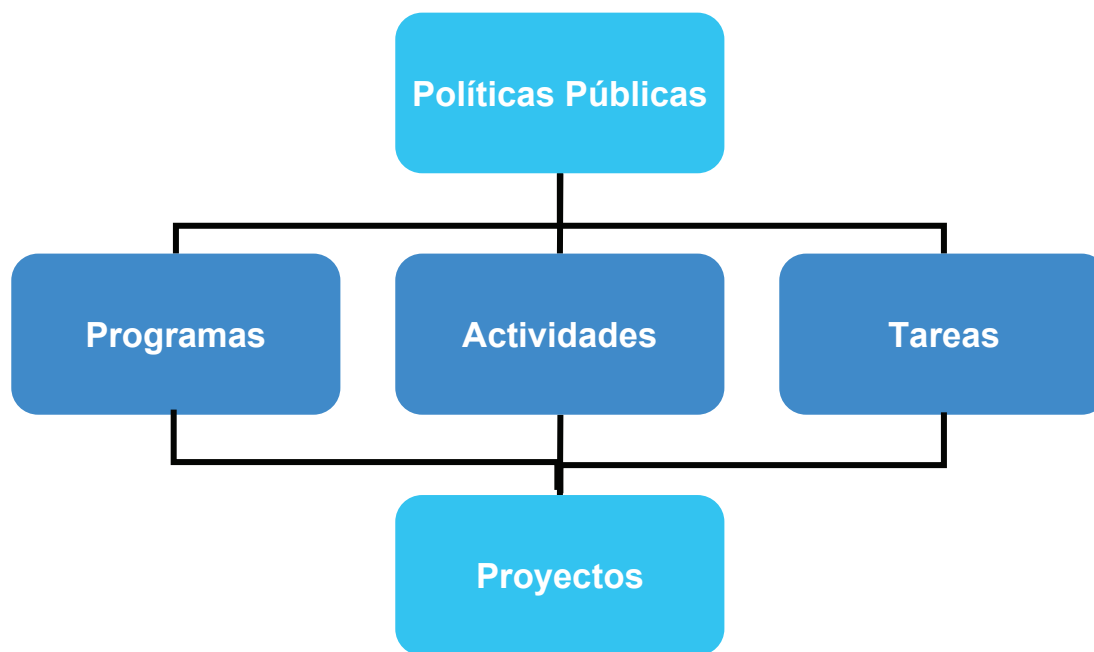
Matriz de Brechas						
Misión del Plan Estratégico Agroalimentario		Metas futuras				Brechas
Ejes Estratégicos	Objetivos	Situación actual (2010)	1 año	3 años	6 años	
4.	<p>Crear riqueza económica con competitividad sistémica, y hacerla crecer de manera sustentable, equitativa y sostenida en el tiempo, promoviendo la innovación tecnológica, previendo y en lo posible atenuando riesgos climáticos y de mercado, e impulsando al mismo tiempo la economía social, la producción para el consumo interno, y la generación de oferta exportable que permita el acceso a los mercados internacionales con énfasis en la integración e intercambio comercial con Latinoamérica y el Mercosur.</p>	<p>Aumentar Volumen de Producción de Granos</p> <p>85 Millones</p>	---	---	148 Mill	
6.	<p>Desarrollar los procesos productivos valorizando, preservando, conservando, cuidando, recuperando el medio ambiente y gestionando de manera sustentable/sostenible los recursos naturales renovables y no renovables.</p>					

# ¿COMO CERRAR LAS BRECHAS

► DE QUÉ MANERA

¿Cómo lo llevaremos adelante?

Políticas, Programas  
y Acciones



---

Buenos Aires, Julio 2010

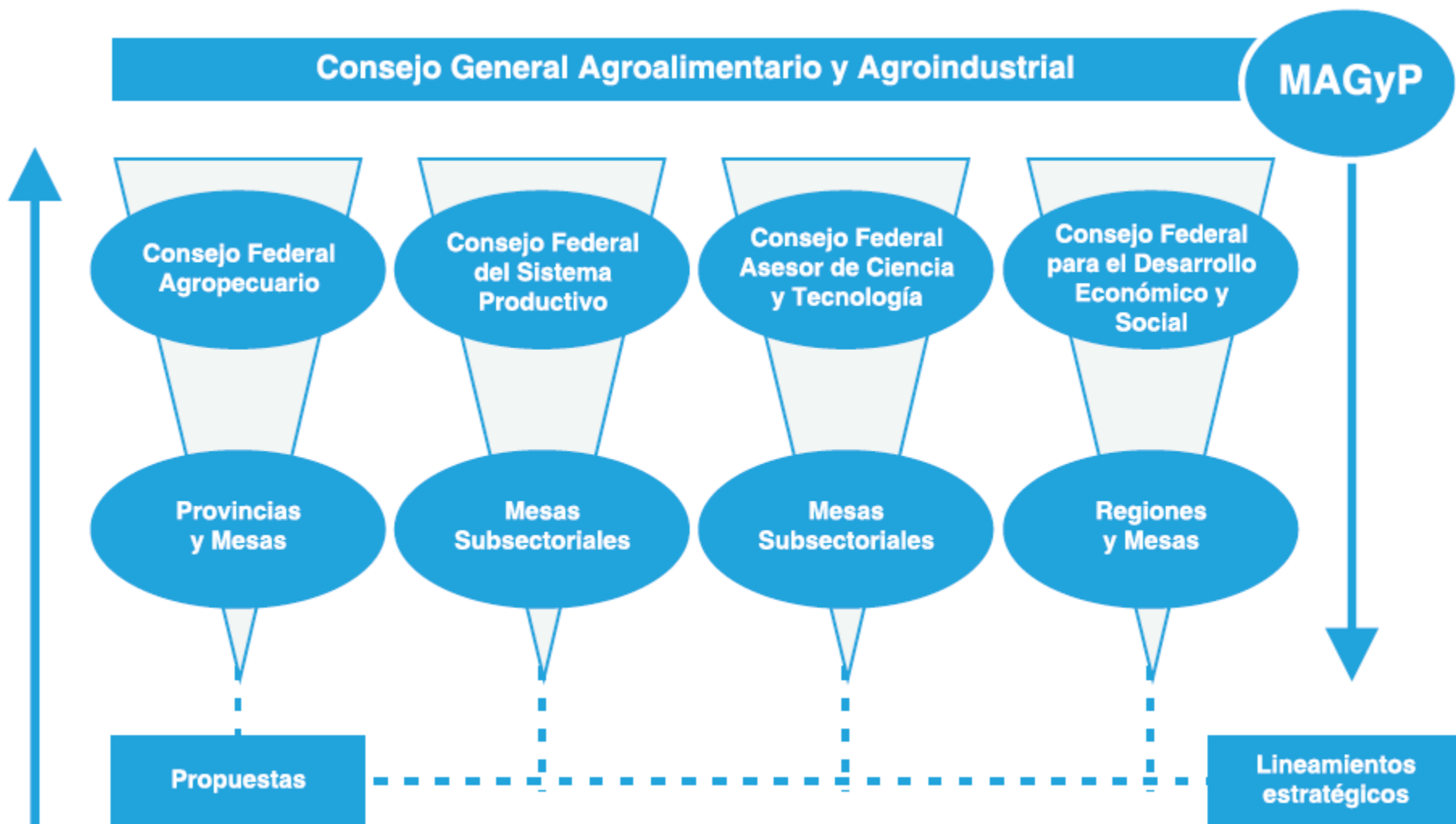
# ESQUEMA DE ORGANIZACION



---

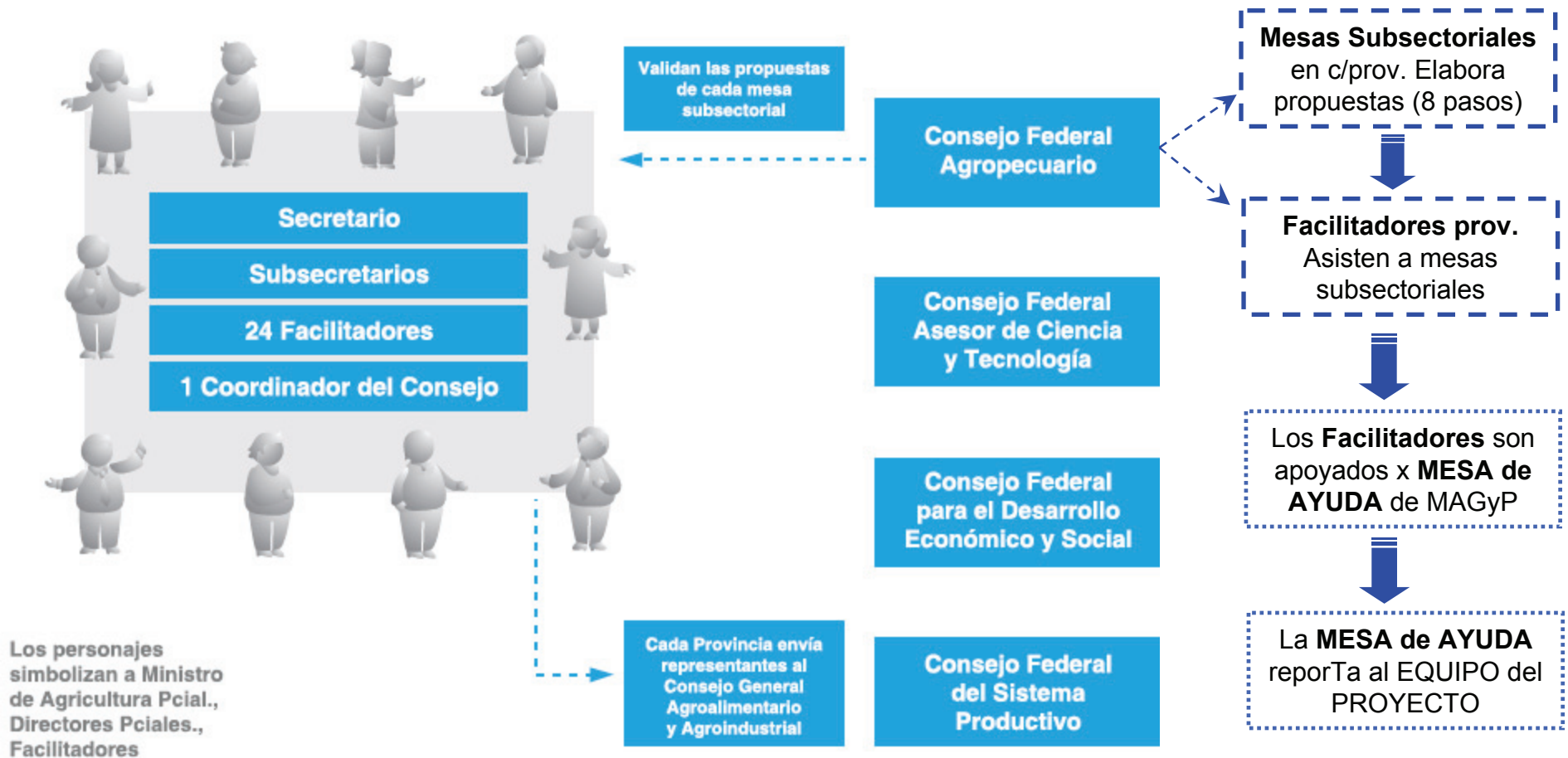
Buenos Aires, Julio 2010

# CONSEJO GENERAL AGROALIMENTARIO Y AGROIND.

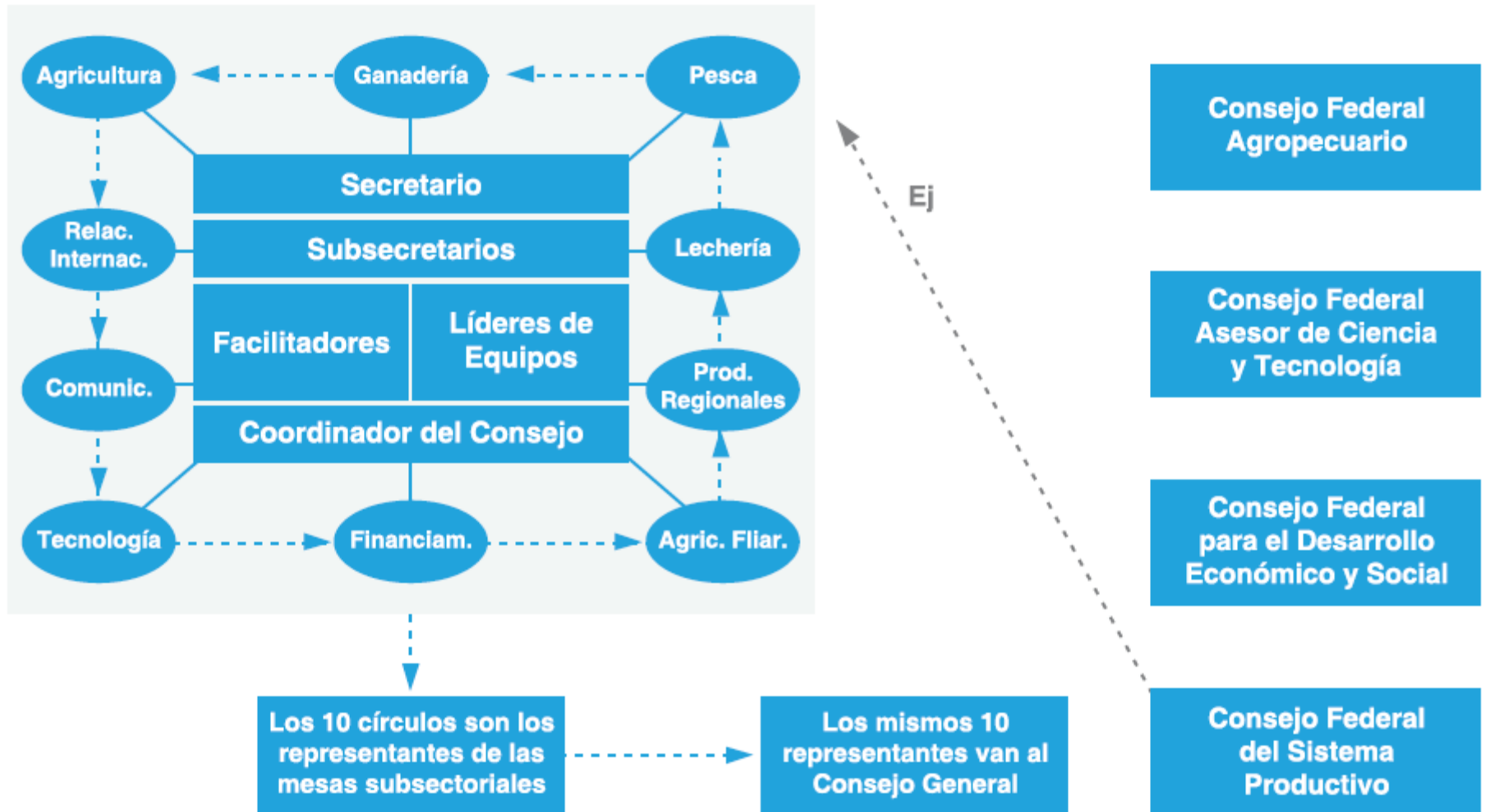


Buenos Aires, Julio 2010

# CONSEJO FEDERAL AGROPECUARIO (CFA – Prov.)

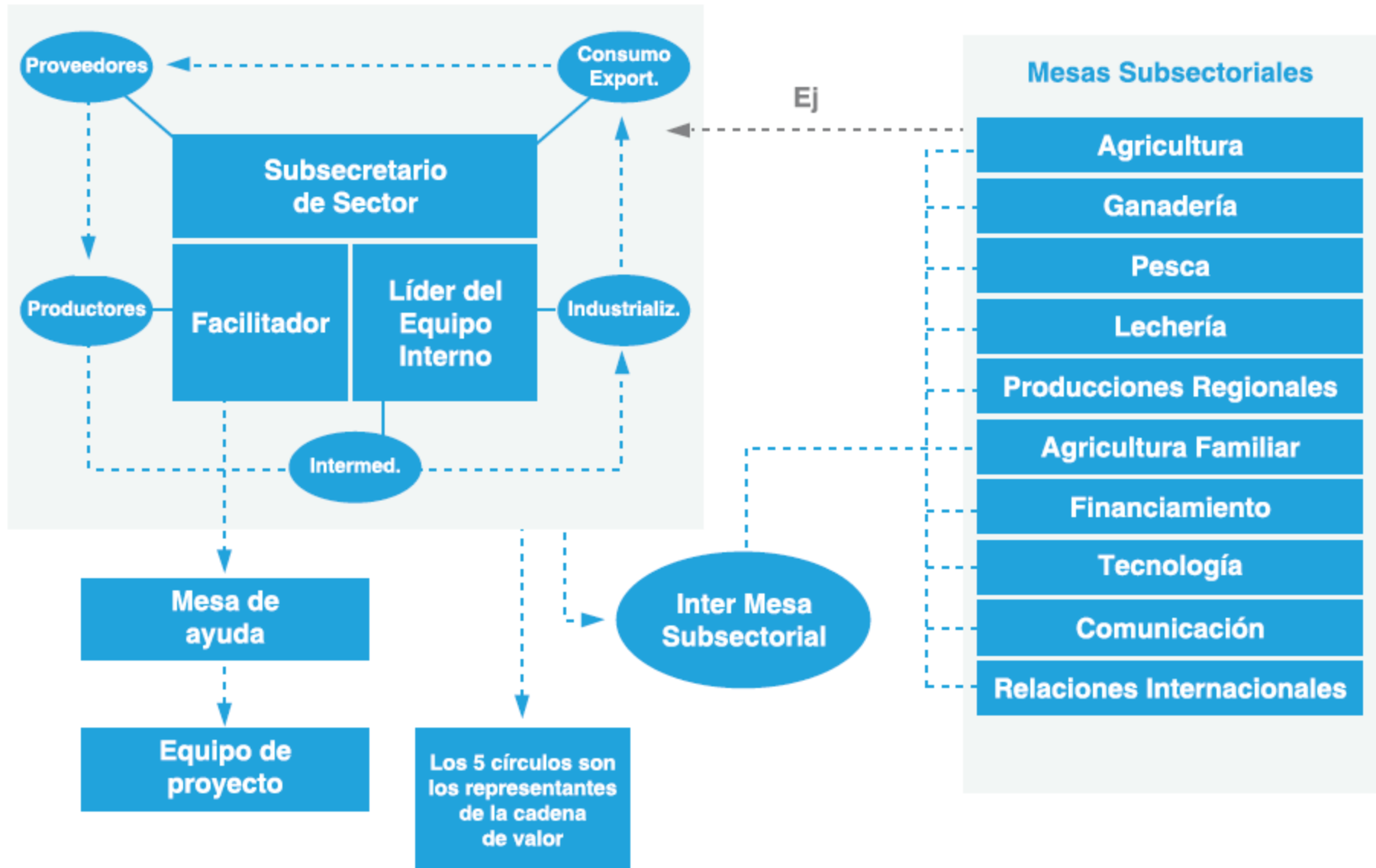


# CONSEJO FEDERAL SISTEMA PRODUCTIVO (CFSP)





# MESA SUBSECTORIAL DE AGRICULTURA DEL CFSP



Buenos Aires, Julio 2010

# Producto Final Esperado - PLAZOS

Pasos	2.1 Dirección Estratégica	2.2 Escenarios futuros más probables	2.3 Situación actual	2.4 FODA	2.5 Metas	2.6 Brechas	2.7 Política, programas y acciones	2.8 Plan estratégico
Instrumentos	Instrumento N° 1: Análisis de la Visión del PEA <sup>2</sup>  Instrumento N° 2: Análisis de los Ejes Estratégicos del PEA <sup>2</sup>  Instrumento N° 3: Análisis de los Objetivos del PEA <sup>2</sup>	Instrumento N° 4: Identificaci n de escenarios futuros más probables  Instrumento N° 5: Matriz de Actores	Instrumento N° 6: Análisis de la situación actual	Instrumento N° 7: Matriz F.O.D.A.	Instrumento N° 8: Matriz de metas futuras	Instrumento N° 9: Matriz de brechas	Instrumento N° 10: Análisis de políticas, programas y acciones	Producto final: Recopilación de todos los instrumentos anteriores
Fechas	15 de junio de 2010	15 de julio 30 de julio	31 de agosto	24 de septiembre	15 de octubre	22 de octubre	18 de noviembre	10 de diciembre
Talleres de validación e integración			Taller 1 (Fin de agosto)			Taller 2 (Fin de octubre)		Taller 3 (Mediados de diciembre)



# PRODUCTOS FINALES CONCRETOS



DOCUMENTO PEA<sup>2</sup>

LEY PEA<sup>2</sup>

LEYES  
COMPLEMENTARIAS

ESTADO FUERTE Y  
ATLETICO